

表題部 (土地の表示)		調製	余白	不動産番号	2702010075921
地図番号	816-1	筆界特定	余白		
所在	境港市誠道町			余白	
①地番	②地目	③地積	m <sup>2</sup>	原因及びその日付〔登記の日付〕	
8番7	宅地	433	01	8番3から分筆 〔平成28年3月8日〕	

権利部 (甲区) (所有権に関する事項)			
順位番号	登記の目的	受付年月日・受付番号	権利者その他の事項
1	所有権移転	昭和50年5月29日 第2835号	原因 昭和50年2月3日売買 所有者 鳥取県 順位1番の登記を転写 平成28年3月1日受付 第2832号

これは登記記録に記録されている事項の全部を証明した書面である。ただし、登記記録の乙区に記録されている事項はない。

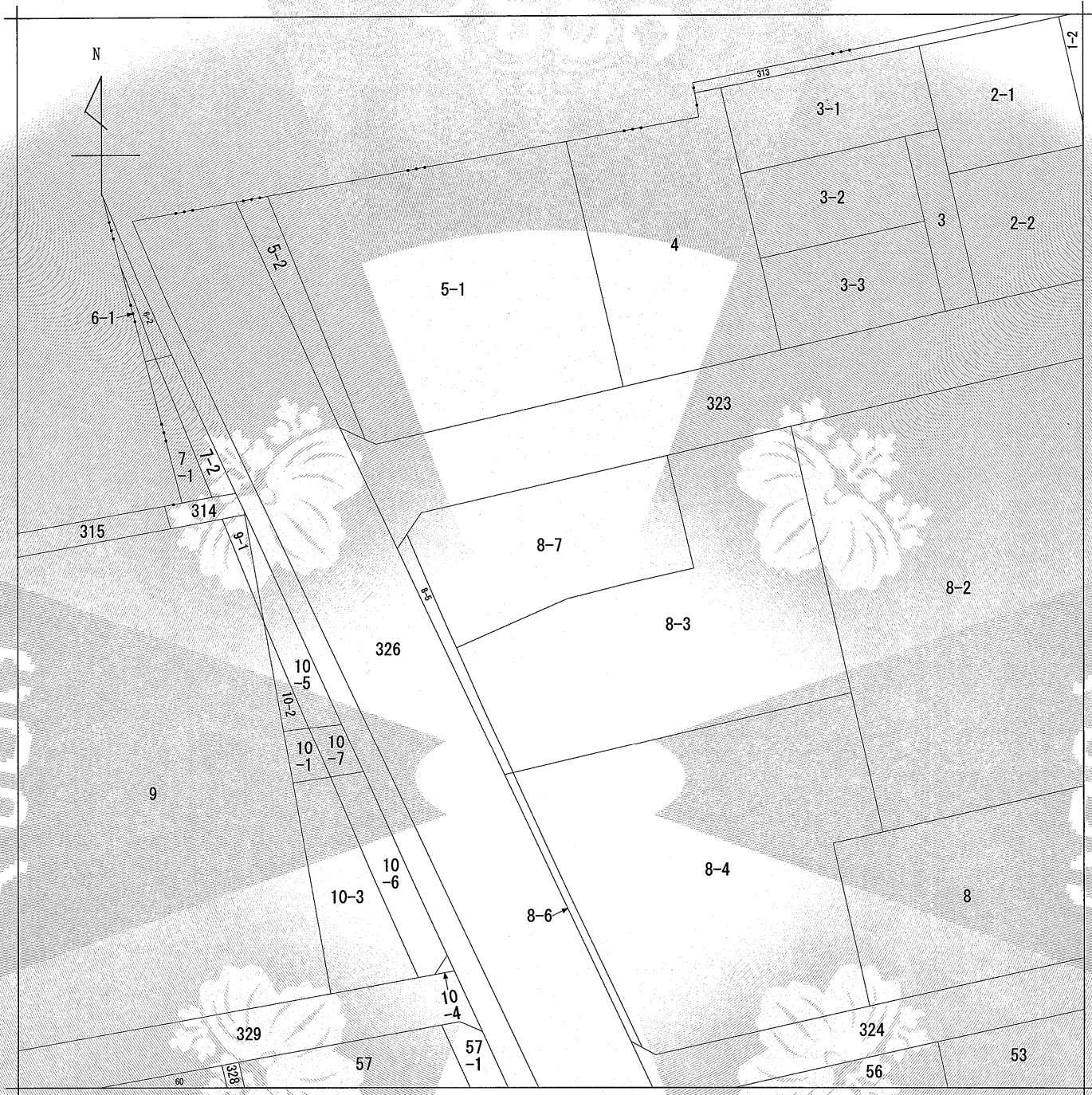
(鳥取地方法務局米子支局管轄)  
平成30年5月24日  
鳥取地方法務局

登記官

山内立春



\* 下線のあるものは抹消事項であることを示す。



(注) 地図に準ずる図面は、土地の区画を明確にした不動産登記法所定の地図が備え付けられるまでの間、これに代わるものとして備え付けられている図面で、土地の位置及び形状の概略を記載した図面です。



請求部	所在	境港市誠道町		地番	8番7			
出縮	1/500	精度区分		座標系又は番号記号	分類	地図に準ずる図面	種類	土地区画整理所在図
作成年月日	昭和50年1月20日		備付年月日(原図)	昭和50年1月20日		補記事項		

これは地図に準ずる図面に記録されている内容を証明した書面である。

(鳥取地方法務局米子支局管轄)

平成30年5月24日

鳥取地方法務局

登記官

山内立春



請求番号：12-2

(1/1)

公用

登記年月日：平成28年3月8日

これは図面に記録されている内容を証明した書面である。  
(鳥取地方務局米子支局管轄)  
平成30年5月24日 鳥取地方務局

登記官

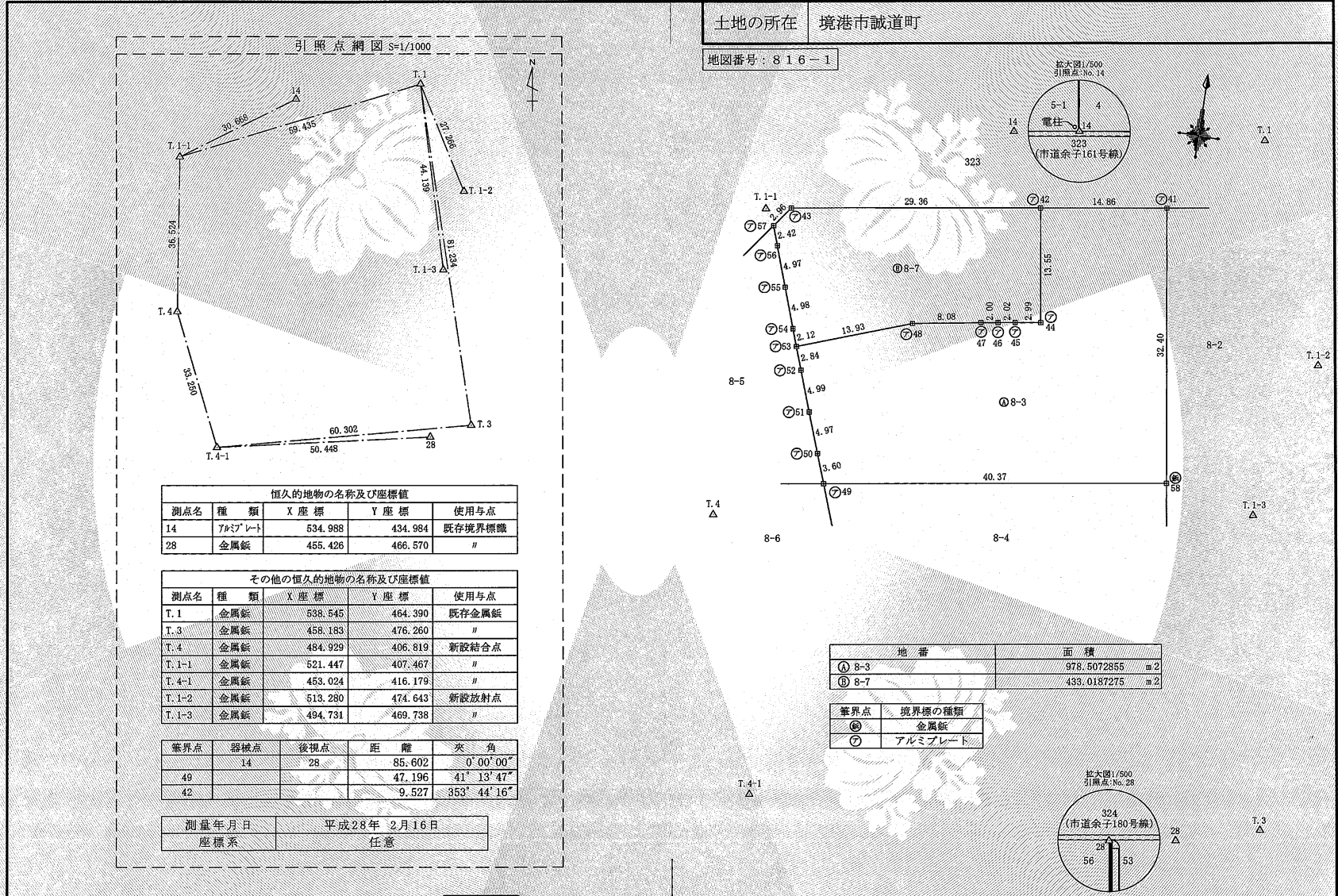
山内立春



地番 8番3、8番7  
土地の所在 境港市誠道町

地積測量図 ①/2

地図番号：816-1



恒久的地物の名称及び座標値				
測点名	種類	X座標	Y座標	使用与点
14	アルミプレート	534.988	434.984	既存境界標識
28	金属板	455.426	466.570	〃

その他の恒久的地物の名称及び座標値				
測点名	種類	X座標	Y座標	使用与点
T.1	金属板	538.545	464.390	既存金属板
T.3	金属板	458.183	476.260	〃
T.4	金属板	484.929	406.819	新設結合点
T.1-1	金属板	521.447	407.467	〃
T.4-1	金属板	453.024	416.179	〃
T.1-2	金属板	513.280	474.643	新設放射点
T.1-3	金属板	494.731	469.738	〃

筆界点	器械点	後视点	距離	夾角
	14	28	85.602	0°00'00"
49			47.196	41°13'47"
42			9.527	353°44'16"

測量年月日 平成28年 2月16日  
座標系 任意

地番	面積
Ⓐ 8-3	978.5072855 m <sup>2</sup>
Ⓑ 8-7	433.0187275 m <sup>2</sup>

筆界点	境界標の種類
Ⓐ	金属板
Ⓑ	アルミプレート

作成者 土地家屋調査士 鳥取県米子市永江455番地 高場裕由  
(平成28年2月16日)

1/1000

申請人 鳥取県知事 平井伸治

縮尺 1/500

(単位：m)

登記年月日：平成28年3月8日

これは図面に記録されている内容を証明した書面である。  
（鳥取地方事務局米子支局管轄）  
平成30年5月24日 鳥取地方事務局

登記官

山内立春



1000

地番 8番3、8番7

地積測量図

2/2

土地の所在 境港市誠道町

地図番号：816-1

求積表

地番		⑩ 8-3			
測点名	境界標種(新・既設)	X座標	Y座標	距離	永続性の有無
42	アルミプレート	526.570	439.444	14.86	有
41	アルミプレート	528.881	454.124	32.40	有
58	金属釘	496.855	469.044	40.37	—
49	アルミプレート	490.520	419.170	3.60	有
50	アルミプレート	493.896	417.916	4.97	有
51	アルミプレート	498.560	416.191	4.99	有
52	アルミプレート	503.266	414.489	2.84	有
53	アルミプレート	506.930	413.524	13.93	有
48	アルミプレート	510.713	426.611	8.08	有
47	アルミプレート	512.085	434.582	2.00	有
46	アルミプレート	512.414	436.563	2.02	有
45	アルミプレート	512.722	438.563	2.99	有
44	アルミプレート	513.179	441.523	13.55	有
計算方法		$2F = \sum (Y_n(X_{n+1}) - (X_n - 1))$			
面積		978.5072856			
地積		978.50 m <sup>2</sup>			
坪数		295.99 坪			

地番		⑪ 8-7			
測点名	境界標種(新・既設)	X座標	Y座標	距離	永続性の有無
43	アルミプレート	521.992	410.434	29.36	有
42	アルミプレート	526.570	439.444	13.55	有
44	アルミプレート	513.179	441.523	2.99	有
45	アルミプレート	512.722	438.563	2.02	有
46	アルミプレート	512.414	436.563	2.00	有
47	アルミプレート	512.085	434.582	8.08	有
48	アルミプレート	510.713	426.611	13.93	有
53	アルミプレート	506.930	413.524	2.12	有
54	アルミプレート	507.933	412.809	4.98	有
55	アルミプレート	512.627	411.134	4.97	有
56	アルミプレート	517.321	409.475	2.42	有
57	アルミプレート	519.604	408.670	2.96	有
計算方法		$2F = \sum (Y_n(X_{n+1}) - (X_n - 1))$			
面積		433.0187275			
地積		433.01 m <sup>2</sup>			
坪数		130.98 坪			

総合計面積 1411.5260130 m<sup>2</sup>

作成者 土地家屋調査士 鳥取県米子市永江455番地 高場裕由  
(平成28年2月16日)

申請人 鳥取県知事 平井伸治

(単位：m)

0000